



Hjort-conveyor serie 800 är en hängbana för tyngre laster. Lastbärarna förflyttas manuellt. Systemet kan utformas med växlar, vändskivor och separata drivkedjor genom t.ex. torkugnar.

På- och avlastning kan utformas på ett ergonomiskt riktigt sätt med höj- och sänkstationer.

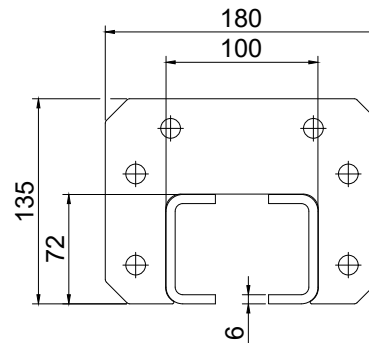
Max last 500 kg per vagn

Profil

Beställningsnummer
080010

Tekniska data

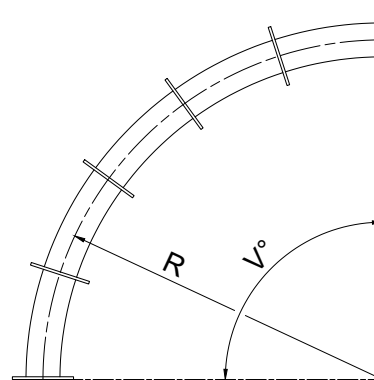
$I_x = 235 \times 10^4 \text{ mm}^4$
 $W_x = 29 \times 10^3 \text{ mm}^3$
 $I_y = 97 \times 10^4 \text{ mm}^4$
 $W_y = 47 \times 10^3 \text{ mm}^3$
 $A = 1630 \text{ mm}^2$
Vikt = 12,7 kg/m



Horiontalkurva 90°

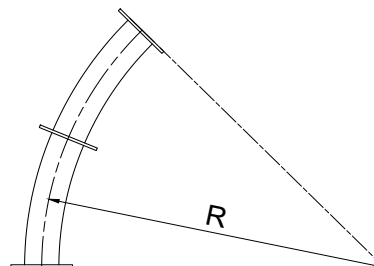
Beställningsnummer
080070 - R700
080080 - R1000

Andra vinklar kan beställas



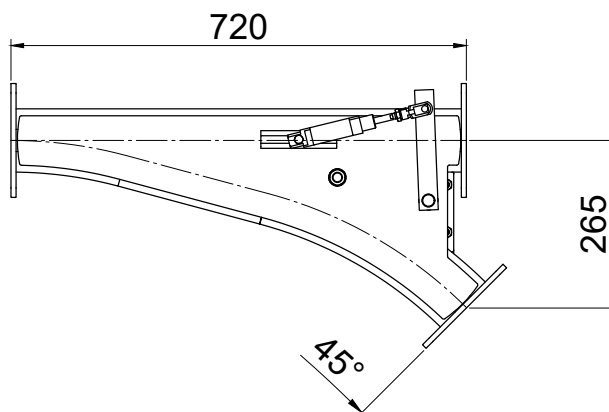
Horiontalkurva 45°

Beställningsnummer
080075 - R700
080085 - R1000



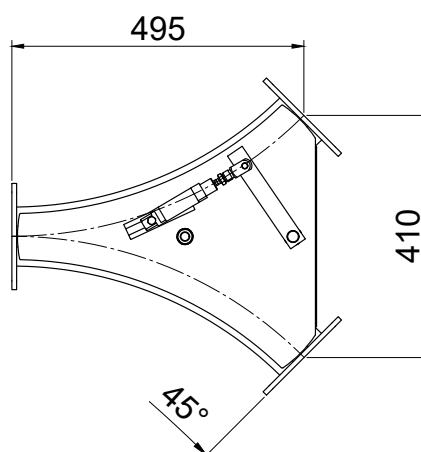
Växel 45°

Beställningsnummer
1-26474 (vänster)
1-26475 (höger)



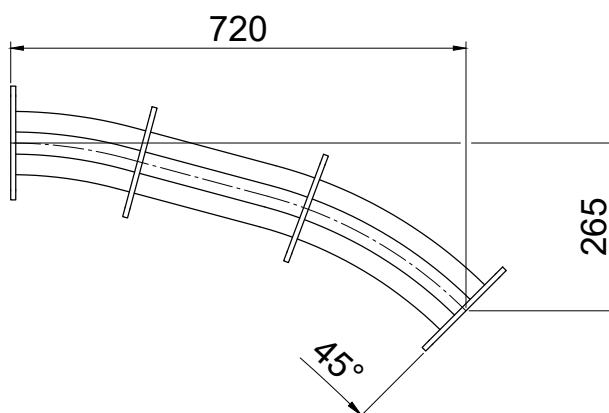
Y-växel

Beställningsnummer
1-26489



Växelkurva 45°

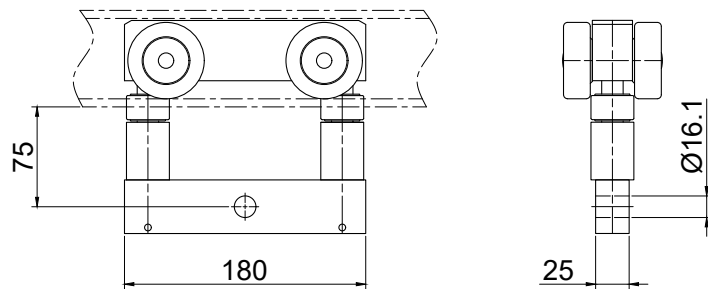
Beställningsnummer
1-26555 (vänster)
1-26556 (höger)



Vagn

Beställningsnummer
350500

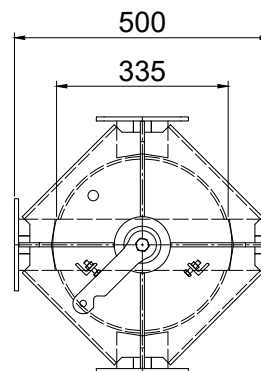
Kan sammankopplas
parvis via förbindningsok.



Vändkors

Enkelvagn

Beställningsnummer
1-25713



Vändkors

Dubbelvagn

Beställningsnummer
1-26685

