



Hjort-conveyor kretstransportör serie 1200 är en mindre variant av serie 1000 och är främst avsedd för lättare laster.

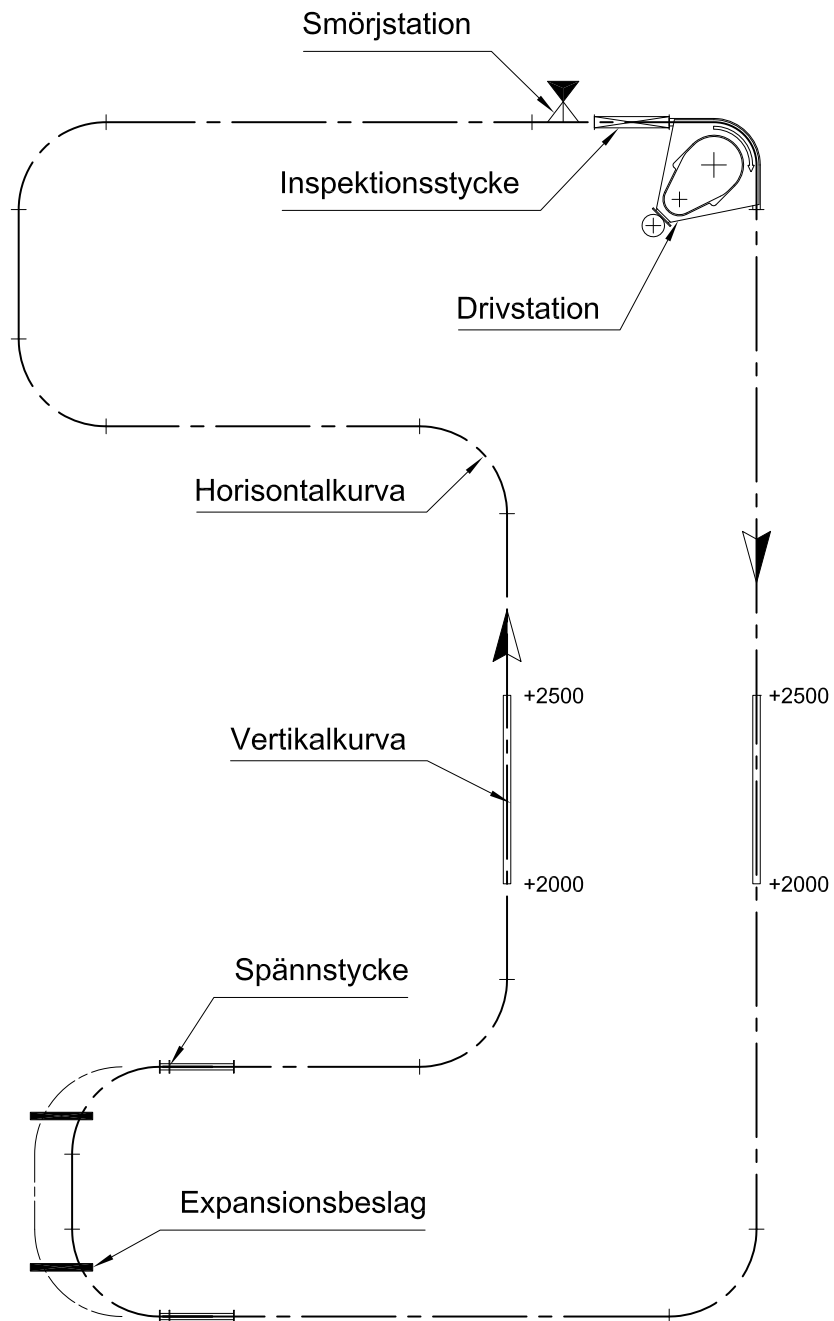
Transportören monteras normalt direkt i lokalens takkonstruktion, men kan även monteras på golvställda pelare.

Kretstransportören kan förses med automatisk på- och avlastning t.ex. med industrirobotar.

Genom att förse drivstationen med frekvensstyrd hastighetsreglering kan hastigheten anpassas för olika produkter eller produktionstider.

Kretstransportör serie 1200 används bl.a. vid ytbehandlingsanläggningar, ”levande lager” och vid långa interntransporter.

**Max punktlast 25 kg**





### Specifikationer

Kardankedjan till kretstransportör serie 1200 är försedd med kullagrade styr- och bärhjul av härdat stål. Kardankedjan levereras i normalutförande infettad för 250°C drifttemperatur.

Vid laster från 25 till 50 kg skall kardankedjan förses med förbindningsok.

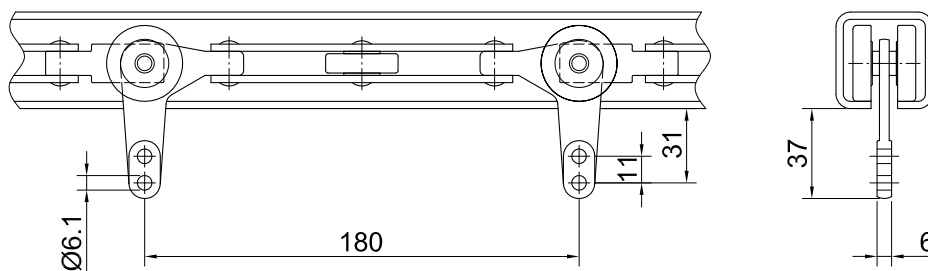
Se sid. 1200-20.

### Tekniska data

Brottgräns min	14 000 N
Max last	25 kg/upphängningspunkt
Delning	180 mm
Vikt	1,9 kg/m
Horisontalkurvor	radie 315, 500, 700 mm
Vertikalkurvor	radie 700 mm

### Beställningsnummer

121060



### Profil

Beställningsnummer  
120010

### Tekniska data

$$I_x = 8,2 \times 10^4 \text{ mm}^4$$

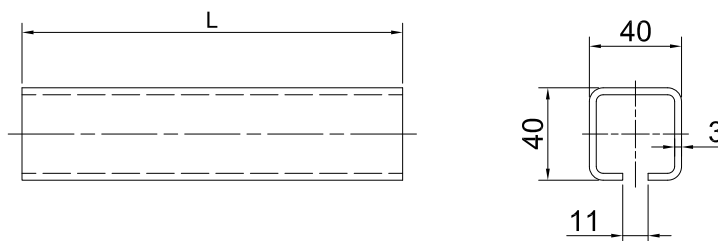
$$W_x = 3,8 \times 10^3 \text{ mm}^3$$

$$I_y = 9,6 \times 10^4 \text{ mm}^4$$

$$W_y = 4,8 \times 10^3 \text{ mm}^3$$

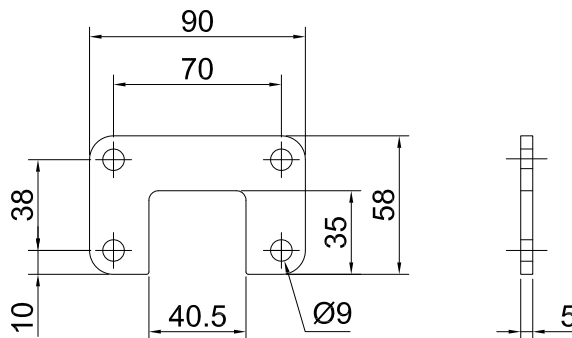
$$A = 390 \text{ mm}^2$$

$$\text{Vikt} = 3,1 \text{ kg/m}$$



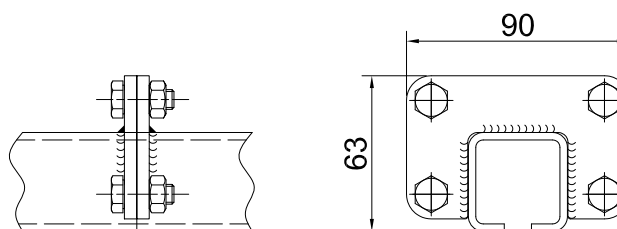
### Fläns

Beställningsnummer  
120610



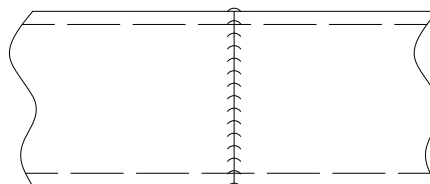
### Flänsförband

Beställningsnummer  
122840



### Svetsförband

Beställningsnummer  
122830



### Horisontalkurva 90°

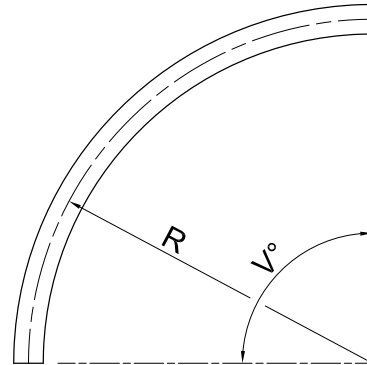
Beställningsnummer

120050 - R 315

120060 - R 500

120070 - R 700

Andra vinklar och radier  
kan beställas.



### Vertikalkurva 45°

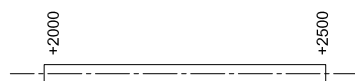
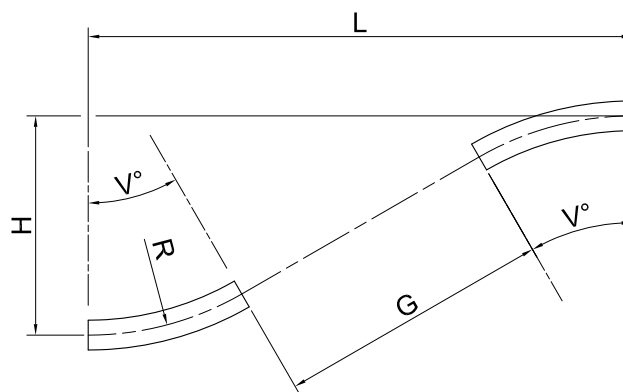
Beställningsnummer

120120 - R 700      upp

120130 - R 700      ner

Andra vinklar kan beställas.

Symbol



### Specifikationer

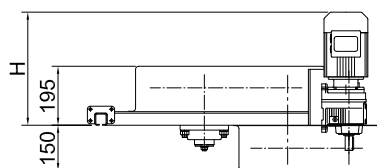
Drivstationerna kan förses med kuggväxelmotorer för fast eller variabel hastighet. För att förhindra överbelastning är drivstationerna försedda med torrlamellkopplingar. Kardankedjans längd per drivstation får inte överstiga 150 m.

### Tekniska data

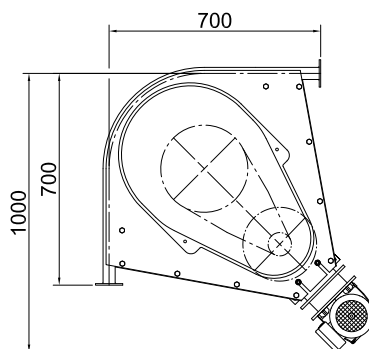
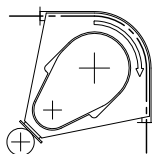
Utväxling 1:9  
Radie 315 mm  
Max dragkraft 3 000 N  
Kedjeförflyttning 1980 mm/varv  
(huvudaxel)

### Beställningsnummer

120150 T=180



### Symbol



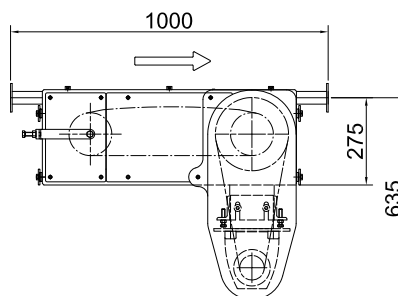
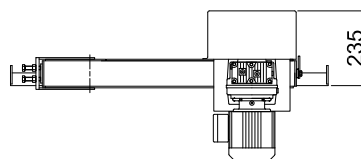
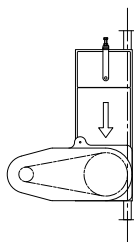
### Tekniska data

Utväxling 1:3  
Max dragkraft 3 000 N  
Kedjeförflyttning 420 mm/varv  
(huvudaxel)

### Beställningsnummer

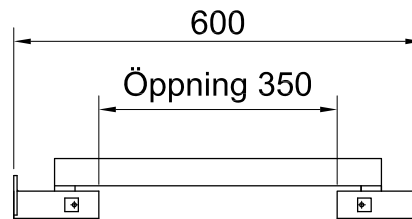
120160 T=180

### Symbol

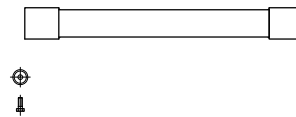


**Inspektionstycke**

Beställningsnummer  
120200

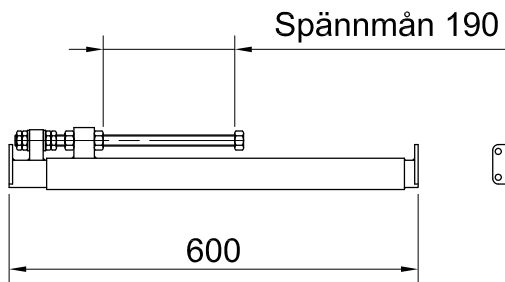


**Symbol**

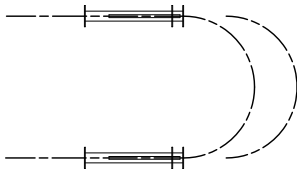


**Spännstycke**

Beställningsnummer  
120260

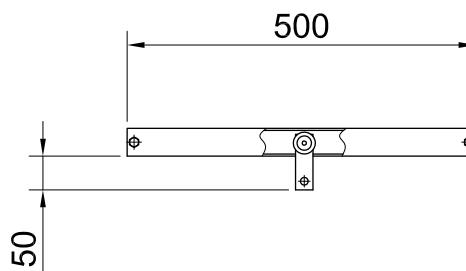


**Symbol**

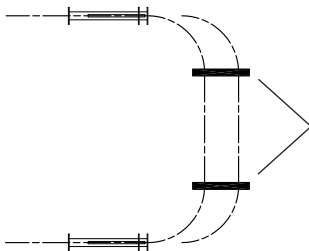


**Expansionsbeslag**

Beställningsnummer  
120300



**Symbol**



### Specifikationer

Smörjaggregatet kan även levereras med ventiler för fjärrmanövrerat av- och påslag.

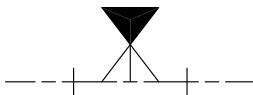
### Tekniska data

Längd 500 mm

### Beställningsnummer

100510

### Symbol





Den vända conveyorprofilen förhindrar nedfall av smuts och olja.

**Tekniska data**

Lastdelning min 180 mm

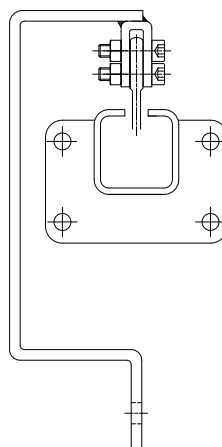
Max last 25 kg/upphängningspunkt



---

**C-krokar**

C-krokens mått och dimensioner bestäms av storleken på vertikalkurvan, lastens vikt och utbredning.



Automatisk vridning  
utan fixerade lägen



Manuell vridning  
med fixerade lägen



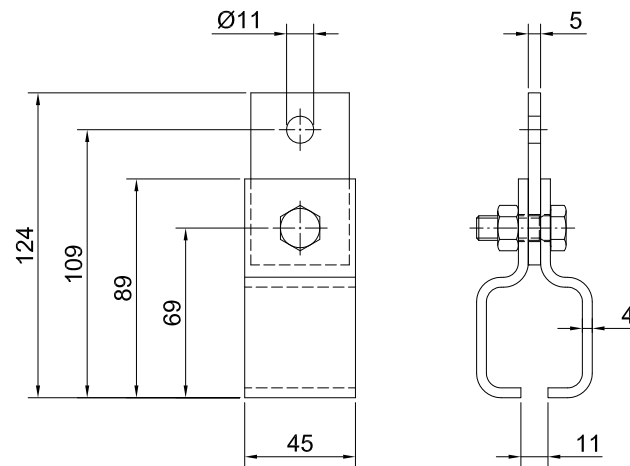
Automatisk vridning  
med fixerade lägen



### Upphångningsbeslag

Beställningsnummer

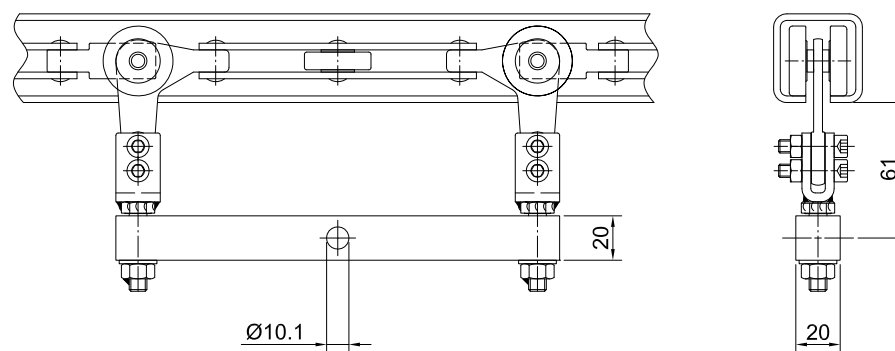
120350



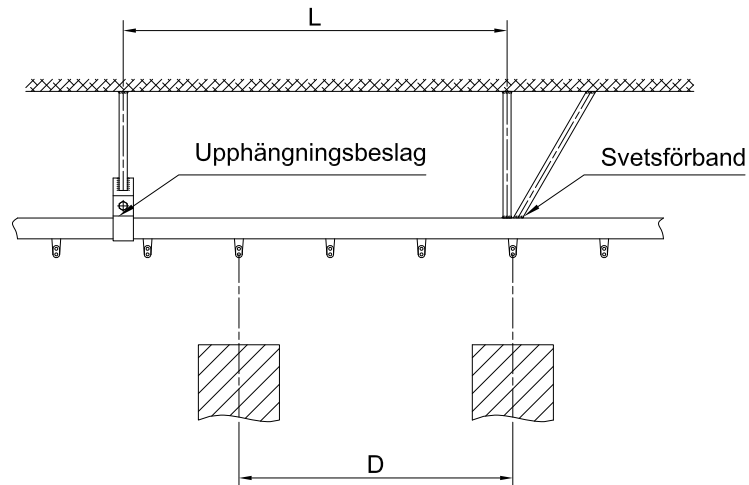
### Förbindningsok

Beställningsnummer

120450



## Montage av kretstransportör



## Diagram

Dimensionering av upphångningsavstånd för conveyorprofilen.

