

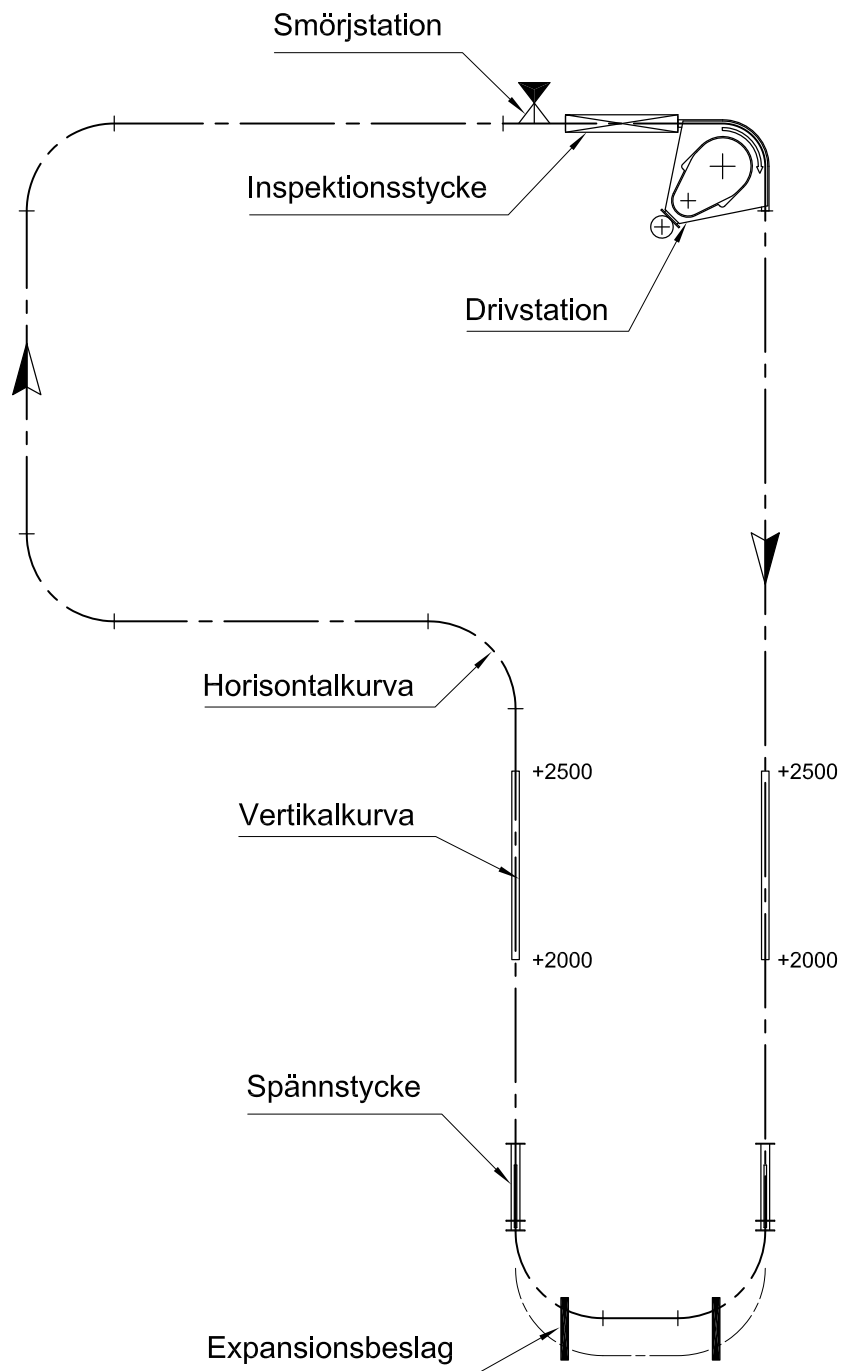
Hjord-conveyor kretstransportör serie 1000 är ett slutet system med en kardankedja som löper i en stålprofil. Lasten hänger direkt i kardankedjans upphängningspunkter. Transportören monteras normalt direkt i lokalens takkonstruktion, men kan även monteras på golvställda pelare.

Kretstransportören kan förses med automatisk på- och avlastning t.ex. med industrirobotar.

Genom att förse drivstationen med frekvensstyrd hastighetsreglering kan hastigheten anpassas för olika produkter eller produktionstider.

Kretstransportör serie 1000 används bl.a. vid ytbehandlingsanläggningar, ”levande lager” och vid långa internt transporter.

Max punktlast 125 kg





Specifikationer

Kardankedjan till kretstransportör serie 1000 är försedd med kullagrade styr- och bärhjul av härdat stål. Kardankedjan levereras i normalutförande infettad för 250°C drifttemperatur.

Styr- och bärhjulen finns även i plastutförande med ingjutna kullager.

Vid laster från 125 till 250 kg skall kardankedjan förses med förbindningsok.

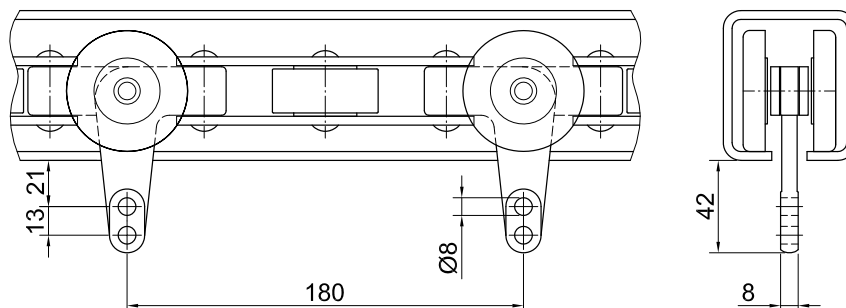
Exempel se sid. 1000-20.

Tekniska data

Brottgräns min	40 000 N
Max last	125 kg/upphängningspunkt
Delning	180 mm
Vikt	6,5 kg/m
Horisontalkurvor	radie 315, 500, 700, 1000 mm
Vertikalkurvor	radie 700, 1200, 2000 mm

Beställningsnummer

102000





Specifikationer

Kardankedjan till kretstransportör serie 1000 är försedd med kullagrade styr- och bärhjul av härdat stål. Kardankedjan levereras i normalutförande infettad för 250°C drifttemperatur.

Styr- och bärhjulen finns även i plastutförande med ingjutna kullager.

Vid laster från 125 till 250 kg skall kardankedjan förses med förbindningsok.

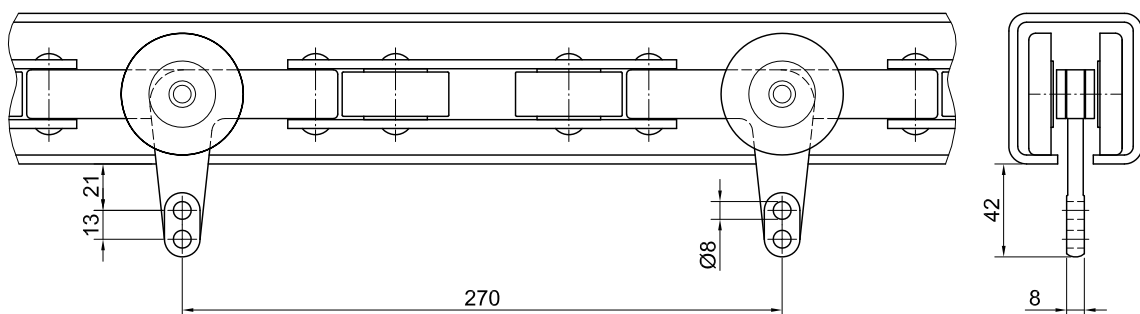
Exempel se sid. 1000-20.

Tekniska data

Brottgräns min	40 000 N
Max last	125 kg/upphängningspunkt
Delning	270 mm
Vikt	6,3 kg/m
Horisontalkurvor	radie 500, 700, 1000 mm
Vertikalkurvor	radie 1200, 2000 mm

Beställningsnummer

102020





Specifikationer

Kardankedjan till kretstransportör serie 1000 är försedd med kullagrade styr- och bärhjul av härdat stål. Kardankedjan levereras i normalutförande infettad för 250°C drifttemperatur.

Styr- och bärhjulen finns även i plastutförande med ingjutna kullager.

Vid laster från 125 till 250 kg skall kardankedjan förses med förbindningsok.

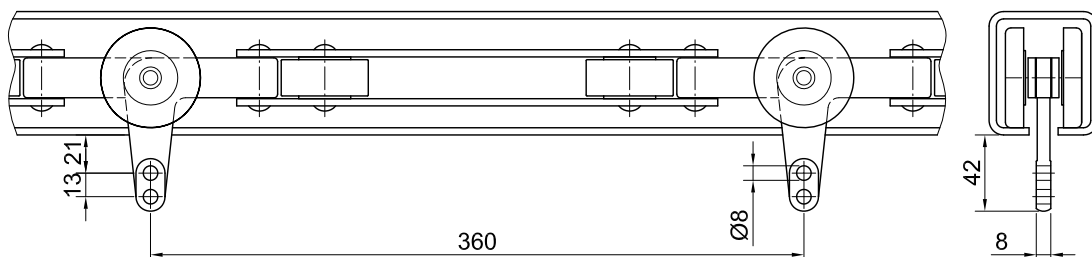
Exempel se sid. 1000-20.

Tekniska data

Brottgräns min	40 000 N
Max last	125 kg/upphängningspunkt
Delning	360 mm
Vikt	5,3 kg/m
Horisontalkurvor	radie 700, 1000 mm
Vertikalkurvor	radie 2000 mm

Beställningsnummer

102040



Profil

Beställningsnummer
100010

Tekniska data

$I_x = 52 \times 10^4 \text{ mm}^4$

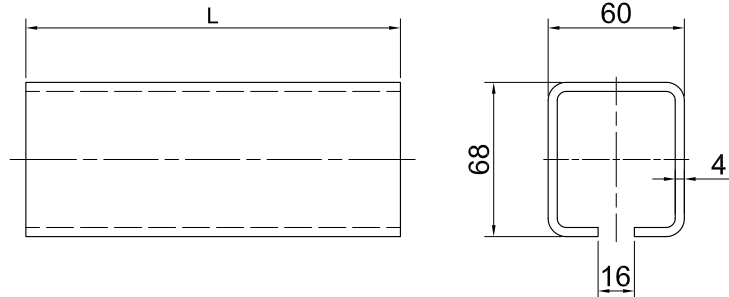
$W_x = 14 \times 10^3 \text{ mm}^3$

$I_y = 48 \times 10^4 \text{ mm}^4$

$W_y = 16 \times 10^3 \text{ mm}^3$

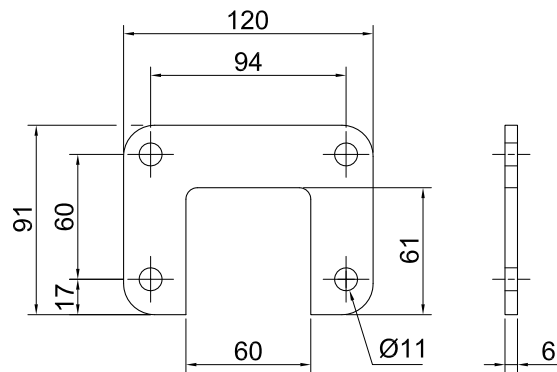
$A = 835 \text{ mm}^2$

Vikt= 6,25 kg/m



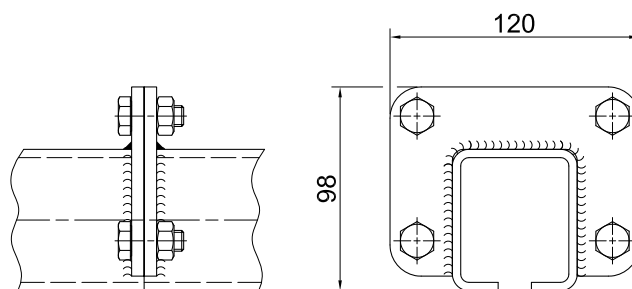
Fläns

Beställningsnummer
100600



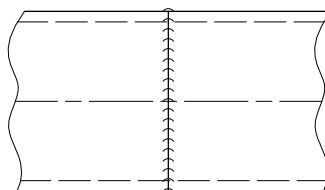
Flänsförband

Beställningsnummer
102940



Svetsförband

Beställningsnummer
102930



Horisontalkurva 90°

Beställningsnummer

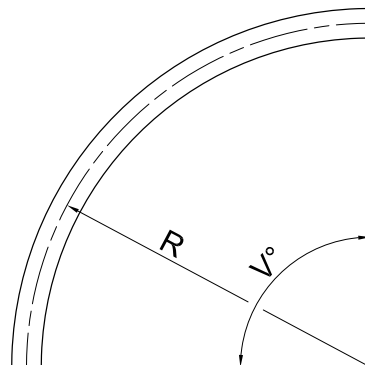
100050 - R 315

100060 - R 500

100070 - R 700

100080 - R 1000

Andra vinklar och radier
kan beställas.



Vertikalkurva 45°

Beställningsnummer

100100 - R 700 upp

100110 - R 700 ner

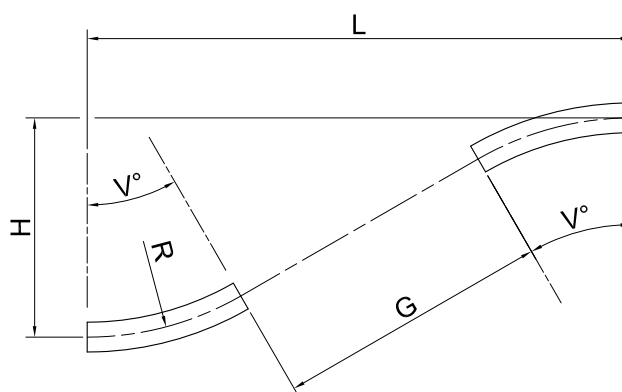
100131 - R 1200 upp

100132 - R 1200 ner

100135 - R 2000 upp

100136 - R 2000 ner

Andra vinklar kan beställas.



Symbol

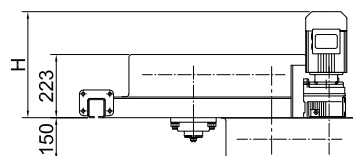


Specifikationer

Drivstationerna kan förses med kuggväxelmotorer för fast eller variabel hastighet. För att förhindra överbelastning är drivstationerna försedda med torrlamellkopplingar. Kardankedjans längd per drivstation får inte överstiga 200 m.

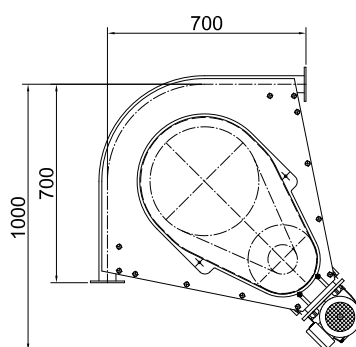
Tekniska data

Utväxling 1:12
 Radie 344 mm
 Max dragkraft 8 000 N
 Kedjeförflyttning 2160 mm/varv
 (huvudaxel)

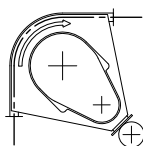


Beställningsnummer

100151 T=180
 100154 T=270/2
 100156 T=360/2



Symbol



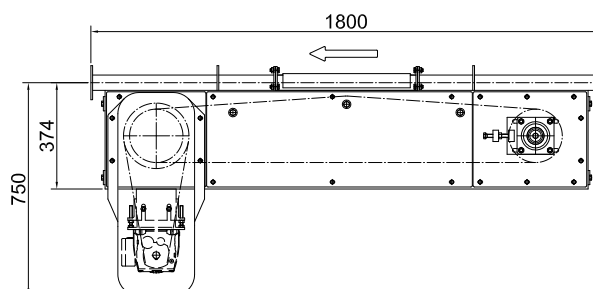
Tekniska data

Utväxling 1:3
 Max dragkraft 8 000 N
 Kedjeförflyttning 585 mm/varv
 (huvudaxel)

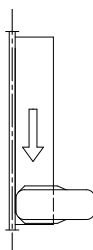


Beställningsnummer

100180 T=180
 100191 T=270/2
 100195 T=360/2

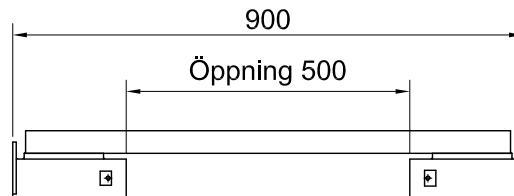


Symbol

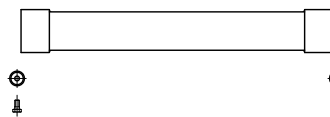


Inspektionstycke

Beställningsnummer
100200

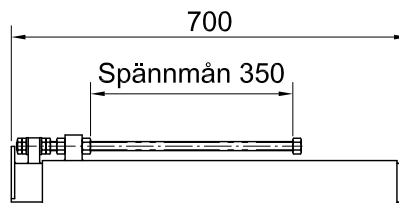


Symbol

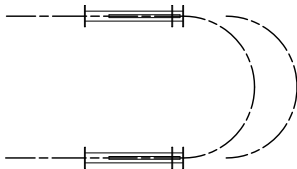


Spännstycke

Beställningsnummer
100260

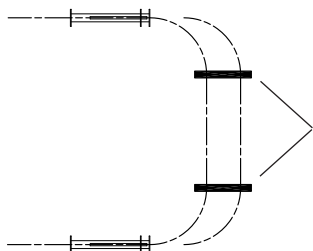
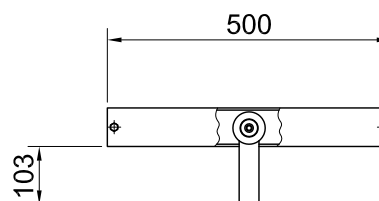


Symbol



Expansionsbeslag

Beställningsnummer
100300



Symbol

Specifikationer

Smörjaggregatet kan även levereras med ventiler för fjärrmanövrerat av- och påslag.

Tekniska data

Längd 500 mm

Beställningsnummer

100510

Symbol



Den vända conveyorprofilen förhindrar nedfall av smuts och olja.

Tekniska data

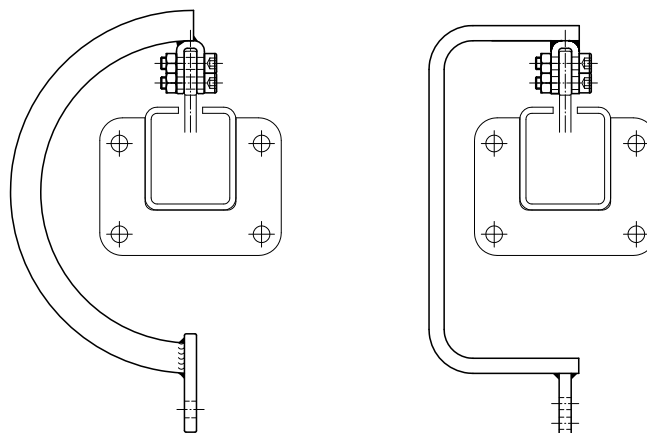
Lastdelning min 180 mm

Max last 125 kg/upphängningspunkt



C-krokar

C-krokens mått och dimensioner bestäms av storleken på vertikalkurvan, lastens vikt och utbredning.



Vridbeslag

Automatisk vridning
utan fixerade lägen



Manuell vridning
med fixerade lägen

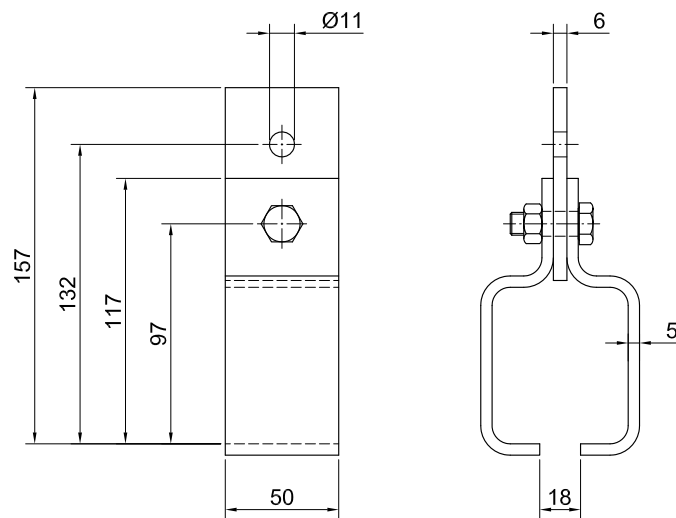


Automatisk vridning
med fixerade lägen



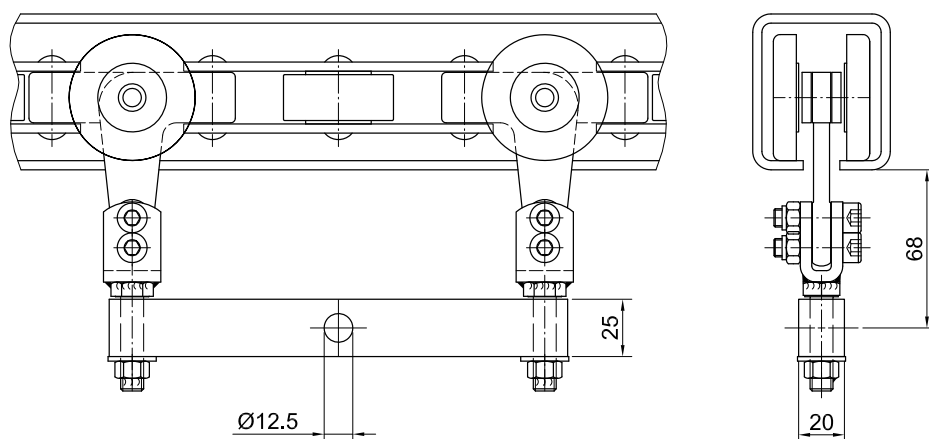
Upphångningsbeslag

Beställningsnummer
100350

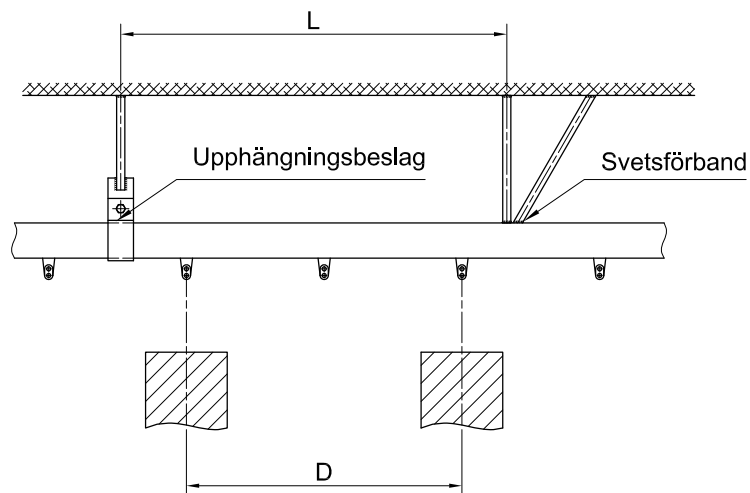


Förbindningsok

Beställningsnummer
100450 T=180

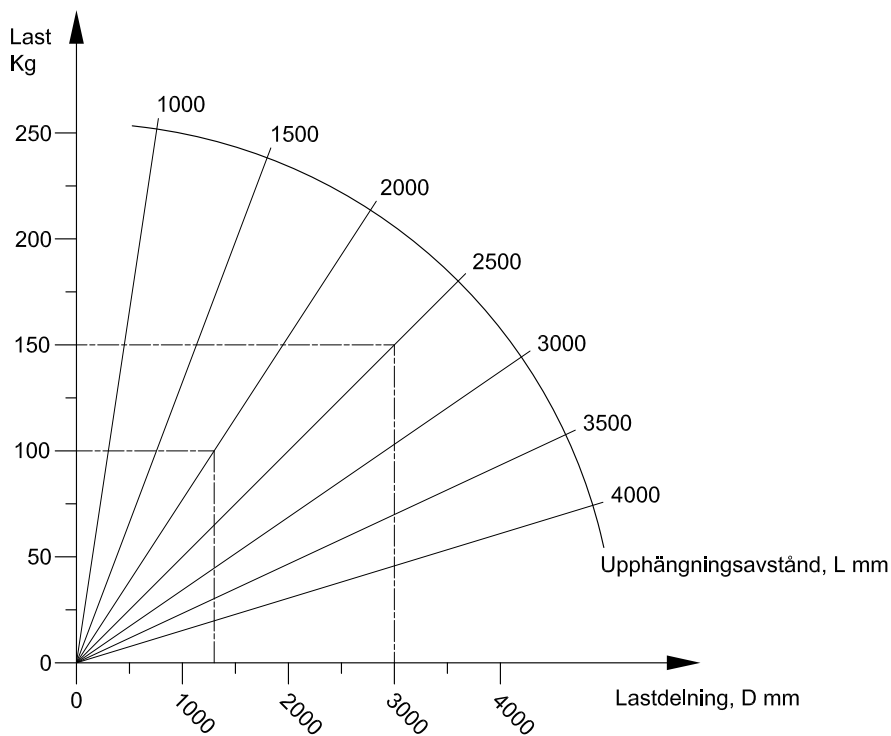


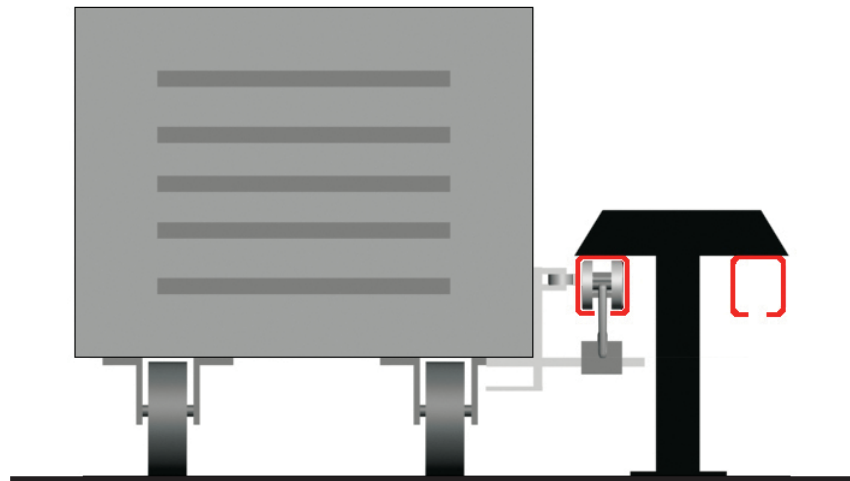
Montage av kretstransportör



Diagram

Dimensionering av upphångningsavstånd för conveyerprofilen.



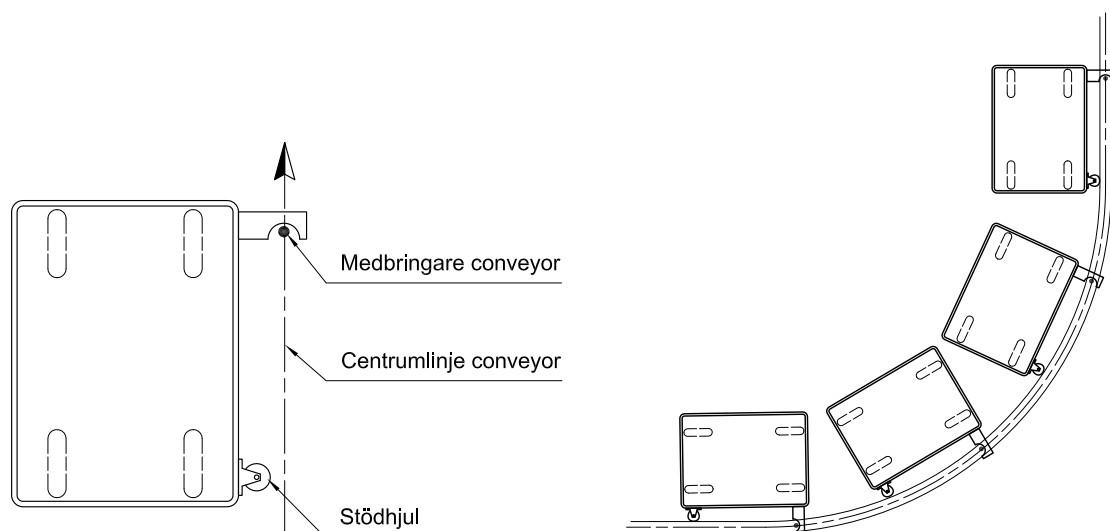


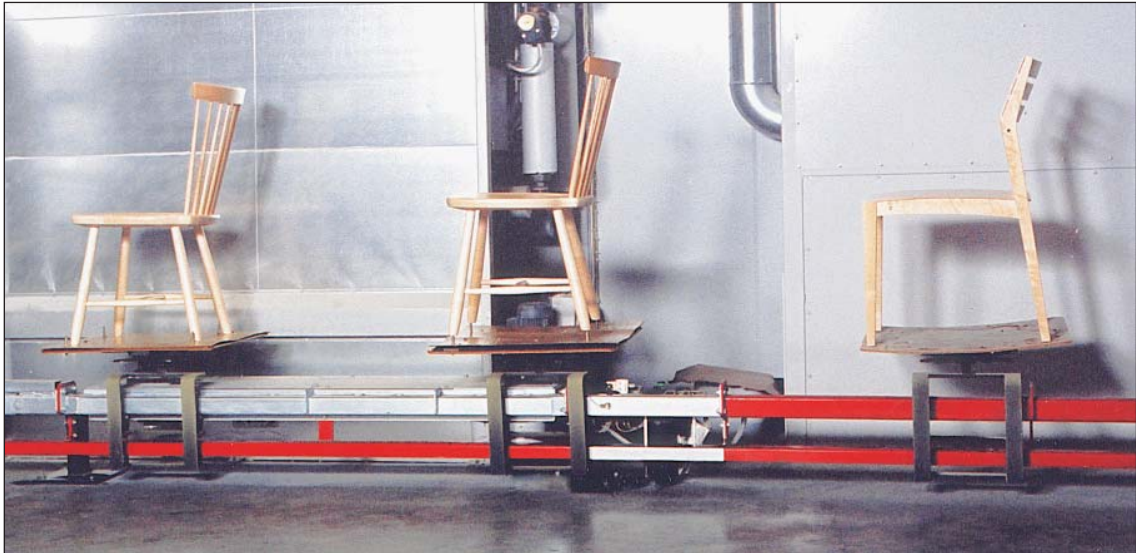
Kardankedjan är försedd med medbringare på önskat avstånd. Till- och frånkoppling av vagnarna sker manuellt. Kedjehastigheten kan vara fast eller steglöst reglerbar. Horisontalkurvornas utseende är beroende av vagnlängden och medbringardelningen.

Tekniska data

Max hastighet 8 m/min

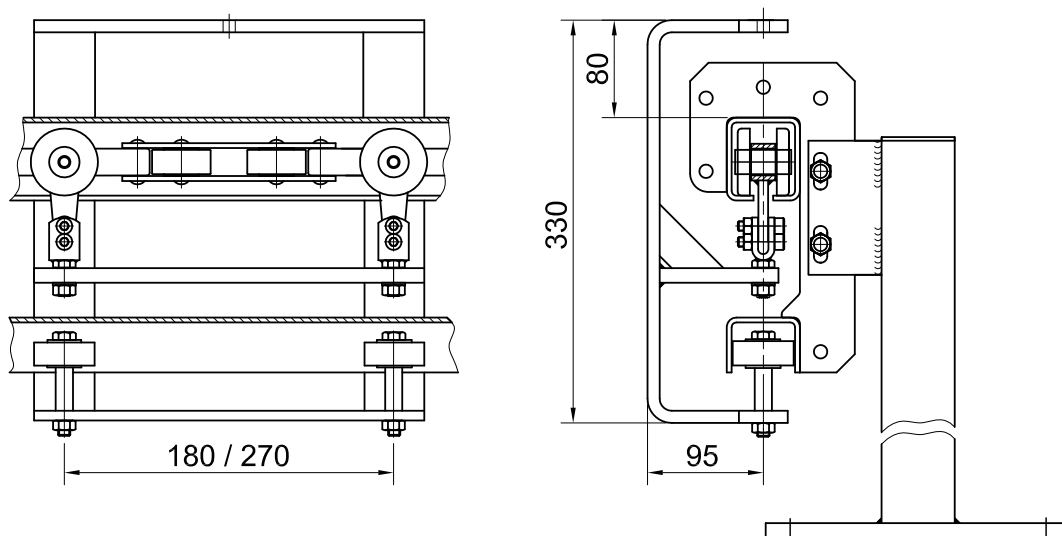
Max last 800 kg/vagn (vid jämnt underlag)





Golvconveyor finns i flera olika utföranden beroende på last och körsätt. Gemensamt för alla är att kardankedjan löper i en stålprofil och att lasten är placerad ovanför profilen. Golvconveyorn monteras till golvställda pelare och lasten kan roteras eller indexeras. Golvconveyorn kan köras kontinuerligt eller intermittent.





Specifikationer

Golvconveyorn består av två sammansatta conveyorprofiler.

I den övre profilen löper kardankedjan som drivs av en eller flera drivstationer med fast eller variabel hastighet. Den nedre profilen fungerar som styrning för lastbäraren och ger därigenom en jämn och stabil gång med små vinkelavvikelser.

Lastbäraren utformas efter behov och kan förses med vridbeslag för indexerad eller kontinuerlig rotation.

Tekniska data

Max omgivningstemperatur 250°C

Max belastning per vagn 200 kg

Horisontalkurvor radie 700, 1000 mm